
4 STD. | WORKSHOP

Der interaktive Health-Check

Wie steht es um deine Gesundheit?
Und tickst du überhaupt noch richtig?
Finde es heraus!



4 Std. WORKSHOP

Wer soll teilnehmen

Alle, die ihre Gesundheit und Leistungsfähigkeit messen und fördern wollen und Spaß am Austausch und Benchmark in der Gruppe haben.

Wo kann ich einen Scan-Workshop machen?

- In Klagenfurt am Wörthersee
- in Bad Kleinkirchheim
- bei Kooperationspartnern in der Steiermark, in NÖ oder Wien

Wann | Dauer - period. | 4 Std.

Programmleitung

Dr. Waltraud Bitterlich
Stressmedizinerin und Psychiaterin
Dott. Cesare Lino

Trainer für Stressabau & Achtsamkeit
Mag. Kurt Lackenbacher, MBA
sanochron GF, Programmleitung

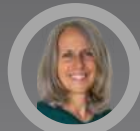
Alle Messungen und Anaylsen werden von Ärztinnen oder unter ärztlicher Aufsicht durchgeführt

Kosten

€ 325,- pro Person

€ 270,83. MWSt.

Inkl. 360° Scan, Individual-Analyse, Übungen, Coaching



Waltraud Bitterlich



Cesare Lino



Kurt Lackenbacher

Anmeldungen und weitere Infos

office@sanochron.com oder +43 660 4677802
Frau Mag. Susanne Ruhdorfer



Mit diesem QR-Code gehts zu den Terminen und zur Anmeldung

WORKSHOP | SCAN

Der 4-Stunden Check-Up inkl. Scan Tickst du noch richtig? Finde es heraus?

BENCHMARK AND FUN

Der Präventions-Workshop liefert ein ganzheitliches Bild deiner Gesundheit, Lebensführung und Belastungssituation. Mit einem Mix aus Analysen, Übungen, Impulsen, Benchmarks, Austausch und Spaß mit Gleichgesinnten, wird der Workshop zum persönlichen Wegweiser zu Vitalität, Resilienz und Lebensfreude.

WHY A WORKSHOP?

Immer mehr Menschen leiden unter Sorgen, Ängsten oder Dauerstress. In nur 4 Stunden Tagen schaffen wir für dich den Rahmen, um auch in schwierigen Zeiten und Krisen zu bestehen. Du erfährst Spannendes über deine Lebensführung, Ressourcen, Rhythmen und Routinen und wie sich diese positiv oder negativ auf deine Gesundheit auswirken.

- Im Mittelpunkt stehen deine Gesundheit und Lebensführung und Lösungsansätze, die wirklich zu dir passen

WHAT IS INCLUDED?

- Ein Body | Mind | Soul | Scan
- Eine 360-Individual-Analyse
- Bewusstseinsbildung
- Benchmark in der Gruppe
- Arztgespräche und Coaching
- Lösungen, die passen

